

ZINKALUM

Aluminium & Zinc Coated Steel

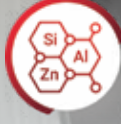


ABUL KHAIR STEEL

ZINKALUM

Aluminium & Zinc Coated Steel

আবুল খায়ের স্টীলের “জিংকএলুম” বাংলাদেশের প্রথম এলুমিনিয়াম কোটেড স্টীল। স্টীল শিল্পে নতুন মাত্রা স্থাপনে আবুল খায়ের স্টীল ২০১৬ সালে “জিংকএলুম” উৎপাদন শুরু করে।



৫৫% এলুমিনিয়াম
কোটিং সমৃদ্ধ



২-৪ গুন
বেশি স্থায়ী



ক্ষয় এবং
মরিচা প্রতিরোধী



ঘর থাকে শীতল

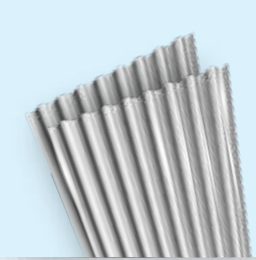
জিংকএলুম:

আন্তর্জাতিকভাবে স্বীকৃত আমেরিকান গ্যালভালুম প্রযুক্তিতে ৫৫% এলুমিনিয়াম, ৪৩.৫% জিংক এবং ১.৫% সিলিকন দিয়ে জিংকএলুম কোটিং করা হয়। সাধারণত হট-ডিপ গ্যালভানাইজিং প্রক্রিয়া ব্যবহার করে স্টীলের উপর জিংকএলুমের প্রলেপ দেওয়া হয় যা ক্ষয় রোধ করতে সাহায্য করে এবং স্টীলকে করে আরও মজবুত ও টেকসই।

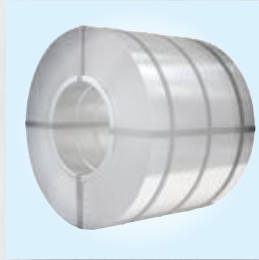
উৎপাদিত পণ্যকে টেকসই ও নমনীয় করতে উভয় পাশে একটি থিন অর্গানিক কোটিং (TOC) প্রয়োগ করা হয় যা টিনকে করে সাদা পাউডার-মুক্ত, দাগ ও আঙ্গুলের ছাপ প্রতিরোধী। ফলে, সহজেই টিনের প্রলেপ নষ্ট বা ক্ষতিগ্রস্ত হয় না।

পণ্যসমূহ:

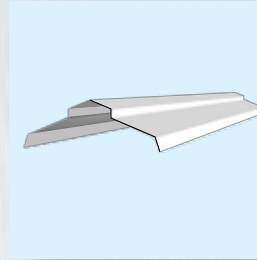
চেউটিন



কয়েল



রিজিং



নালা

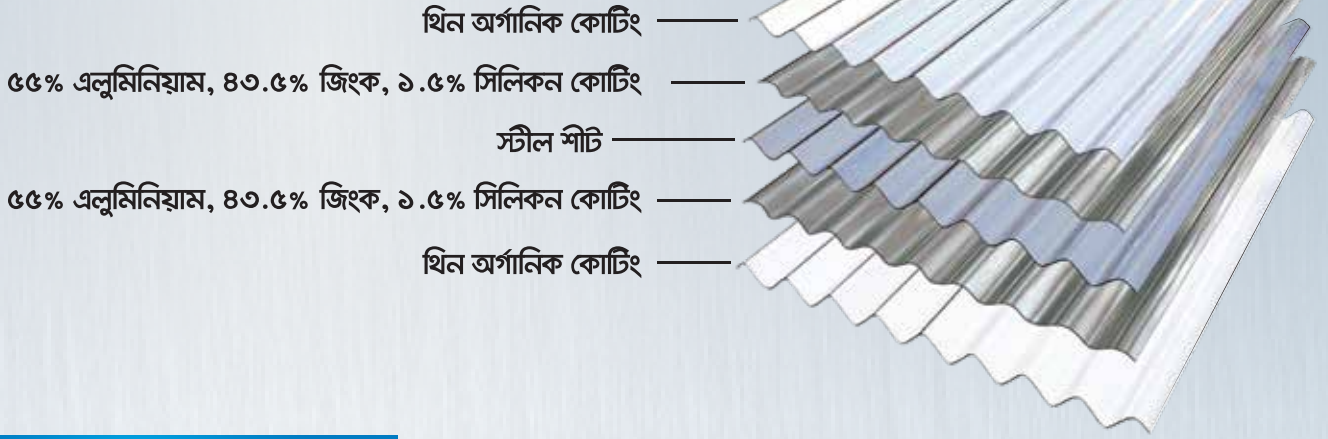


প্রযুক্তিগত উৎকর্ষতা:

- ✓ সর্বোচ্চ গুণগত মান নিশ্চিতকরণের জন্য জিংকএলুম প্ল্যাণ্টে ব্যবহৃত হয় দেশের সর্বপ্রথম অত্যাধুনিক ECL (Electrolyte Cleaning Line) প্রযুক্তি ও Alkali যা নিখুঁতভাবে টিন থেকে অবশিষ্ট তেল ও ময়লা পরিষ্কার করে
- ✓ দেশের সর্বোচ্চ উৎপাদন ক্ষমতার জিংকএলুম প্ল্যাণ্ট প্রতি ঘণ্টায় ৪০ মেট্রিক টন পর্যন্ত উৎকৃষ্ট মানের টিন উৎপাদন করতে সক্ষম
- ✓ জিংকএলুম উৎপাদনে ব্যবহৃত হয় Strip Stabilizer ও Automated Coating Measurement & Control প্রযুক্তি যা নিখুঁতভাবে টিনের সর্বত্র সম-মাপের কোটিং নিশ্চিত করে
- ✓ কোনো ধরনের হাতের স্পর্শ ছাড়াই অত্যাধুনিক প্রযুক্তিতে সম্পূর্ণ স্বয়ংক্রিয়ভাবে তৈরি হয় জিংকএলুম
- ✓ Automatic Sampling টেকনোলজি এর সাহায্যে তাৎক্ষণিকভাবে উৎপাদিত কয়েলের তথ্য সংগ্রহ ও পরীক্ষাগারে যাচাইবাছাই করে জিংকএলুম এর গুণগত মান নিশ্চিত করা হয়

জিংকএলুমের বৈশিষ্ট্য:

- ☑ সাধারণ স্টীলের তুলনায় ২-৪ গুন বেশি স্থায়ী
- ☑ তাপ প্রতিফলন করায় ঘর থাকে তুলনামূলকভাবে শীতল
- ☑ অধিক মাত্রায় ক্ষয় এবং মরিচা প্রতিরোধী
- ☑ অধিক তাপমাত্রায় (সর্বোচ্চ ২৭০° সেলসিয়াস) উজ্জ্বলতা নষ্ট হয় না
- ☑ সমুদ্র উপকূলবর্তী, পাহাড়ি এলাকা কিংবা যেকোন প্রতিকূল পরিবেশে ব্যবহার উপযোগী
- ☑ স্বচ্ছ অর্গানিক কোটিং থাকায় এই স্টীলে কোন প্রকার দাগ এবং সাদা পাউডার পড়ে না
- ☑ পরিবেশবান্ধব এবং অর্থনৈতিকভাবে লাভজনক
- ☑ জিংকএলুম এর উপর সহজেই রঙের প্রলেপ বসে
- ☑ জিংকএলুম সহজেই ঝালাই করা যায়



ব্যবহারের ক্ষেত্রসমূহ:

- ☑ টিনের চাল, বেড়া, অভ্যন্তরীণ দেওয়াল, রিজিং, নালা, দোকানের শাটার ইত্যাদি তৈরিতে ব্যবহৃত হয়
- ☑ শিল্প কারখানার চাল, হিট ইনসুলেটর কভার, ওয়াটার হিটার, হিট এক্সচেঞ্জার, ড্রায়ার, কল্টেইনার ইত্যাদি তৈরিতে ব্যবহৃত হয়
- ☑ কৃষিকাজে ব্যবহৃত গ্রিনহাউজ পাইপ, কৃষি সরঞ্জাম, গ্রিনহাউজ প্যানেল ইত্যাদি তৈরিতে ব্যবহৃত হয়
- ☑ রেফ্রিজারেটর এর বডি, ভেডিং মেশিন, গ্যাস বয়লার, গ্যাস ওভেন, টোসটার, এয়ার কন্ডিশনার, হিটার, ওয়াশার, ইন্ডাস্ট্রিয়াল ফ্যান এর পাখা ইত্যাদি তৈরিতে ব্যবহৃত হয়
- ☑ শিল্প কারখানার জন্য ব্যবহৃত মাফলার, তাফাল, নিষ্কাশন পাইপ, তেল ফিল্টার টিউব, বাস ও ট্রাকের ফ্লোর, এয়ার ক্লিনার কভার, ব্রেকপ্যাড কভার ইত্যাদি তৈরিতে ব্যবহৃত হয়
- ☑ আসবাবপত্র যেমনঃ স্টীলের আলমারি ও শোকেসের বডি ইত্যাদি তৈরিতে ব্যবহৃত হয়

ZINKALUM

Aluminium & Zinc Coated Steel

৫৫% এলুমিনিয়াম কোটিং সমৃদ্ধ দেশের সবচেয়ে টেকসই স্টীল

পণ্য বিবরণী:

থিকনেস (মিলিমিটার)	প্রতি বানে পিস সংখ্যা					চওড়া (ইঞ্চি)
	৬ ফিট	৭ ফিট	৮ ফিট	৯ ফিট	১০ ফিট	
	১২ পিস	১০ পিস	৯ পিস	৮ পিস	৭ পিস	
	প্রতি সেলস টনে পিস সংখ্যা					
০.১৯	২৮২ পিস	২৪১ পিস	২১১ পিস	১৮৮ পিস	১৬৯ পিস	৩০ ইউ/৩২ চেরি
০.২২	২৮২ পিস	২৪১ পিস	২১১ পিস	১৮৮ পিস	১৬৯ পিস	৩২ ইউ
০.২৬	২৮২ পিস	২৪১ পিস	২১১ পিস	১৮৮ পিস	১৬৯ পিস	৩২ ইউ
০.৩২	২২৪ পিস	১৯২ পিস	১৬৮ পিস	১৪৯ পিস	১৩৪ পিস	৩২ ইউ
০.৩৪	২২৪ পিস	১৯২ পিস	১৬৮ পিস	১৪৯ পিস	১৩৪ পিস	৩২ ইউ
০.৪২	১৭৫ পিস	১৫০ পিস	১৩১ পিস	১১৭ পিস	১০৫ পিস	৩২ ইউ
০.৪৬	১৭৫ পিস	১৫০ পিস	১৩১ পিস	১১৭ পিস	১০৫ পিস	৩২ ইউ



Corporate Office:

D. T. Road, Pahartali
Chattogram-4202

Dhaka Office:

Empori Financial Center
Plot # 06, Road # 93, Level # 03
North Avenue, Gulshan-2, Dhaka-1212

Factory:

Madambibirhat Bhatary,
Kadamrasul, Sitakunda,
Chattogram-4315